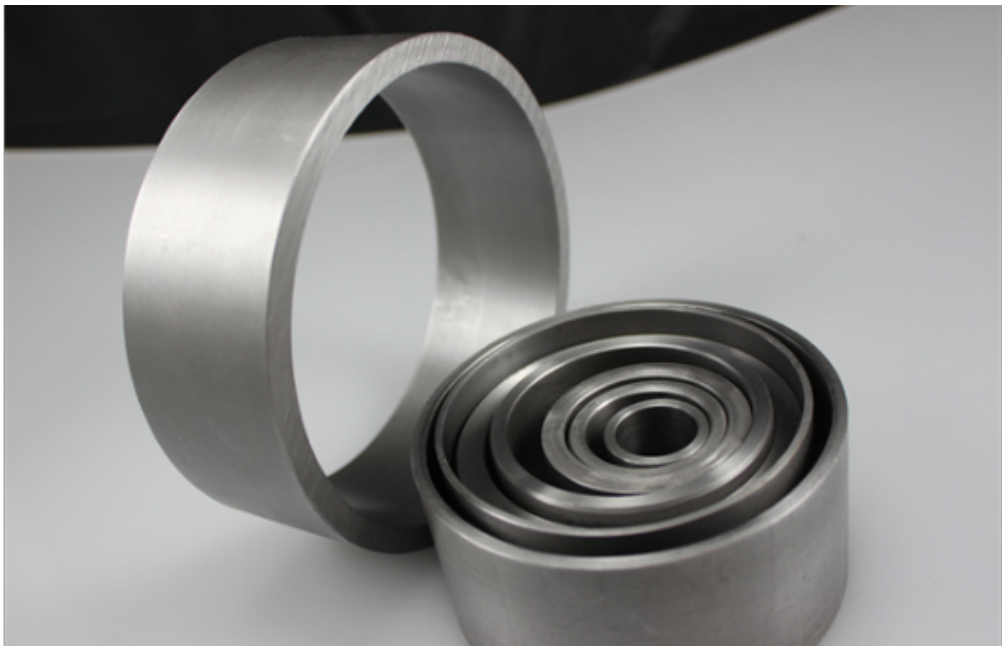


# 广西专业液压钢管多少钱一吨

生成日期: 2025-10-10

液压管路虽然承受的压力高，工作环境恶劣，但是漏油故障是可以预防和避免的，在使用和维修中应采取以下预防措施。正确使用维护，严禁污染液压系统：在日常维护工作中，不得随意踩或踏、拉压管路，更不允许用金属工具敲打管路，以防出现机械损伤；对露天停放的液压机械或液压设备，应加盖蒙布，做好防尘、防雨雪工作，雨雪过后应及时进行除水、晾晒和除锈；要经常擦去管路表面的油污和尘土，防止管路腐蚀；油液添加和部件拆装时，要严把污染关口，防止将杂物、水分带入系统中。此外，一定要防止把有害的溶剂和液体洒在导管上。液压钢管精密钢管优点：压扁无裂缝等。广西专业液压钢管多少钱一吨

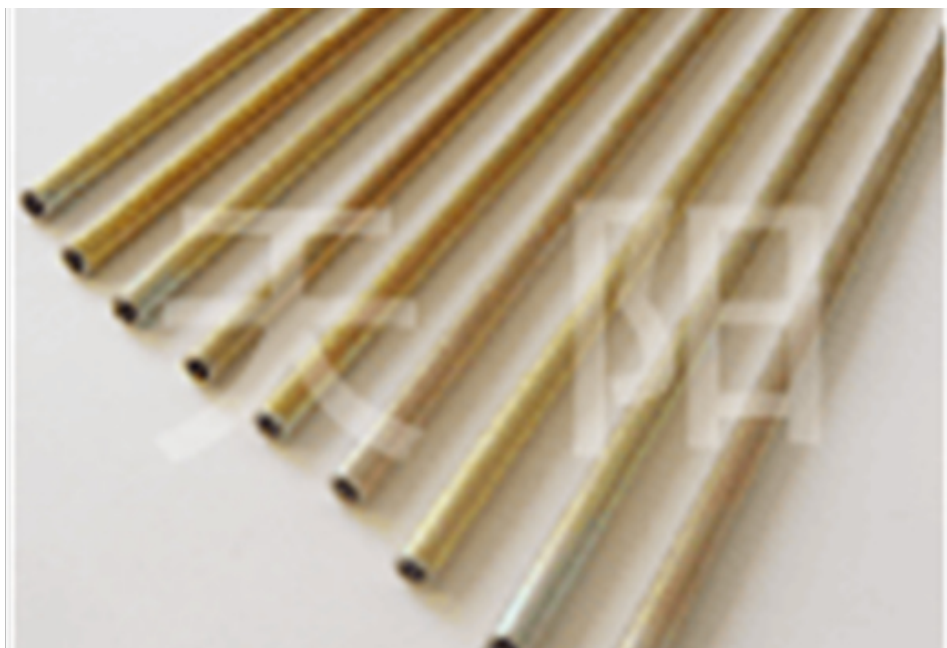


由于精密钢管内外壁无氧化层、承受高压无泄漏、高精度、高光洁度、冷弯不基本介绍液压系统上的流体管在国内国标接近的标准是GB3639-83.液压钢管介绍：液压设备的尺寸精度高和表面光洁度好的冷拔或冷轧精密无缝钢管。选用精密无缝钢管制造机械结构或液压设备等，精密钢管通过冷拔或冷轧处理后的一种高精密的无缝钢管。由于精密钢管内外壁无氧化层、承受高压无泄漏、高精度、高光洁度、冷弯不变形、扩口、压扁无裂缝等有点，所以主要用来生产气动或液压产品。广西专业液压钢管多少钱一吨液压钢管完全可以替代同标准的进口无缝液压钢管。



液压系统管路漏油对策：液压管路虽然承受的压力高，工作环境恶劣，但是漏油故障是可以预防和避免的，在使用和维修中应采取以下预防措施。硬管管路的正确安装：硬管管路的安装应横平竖直，尽量减少转弯，并避免交叉；转弯处的半径应大于油管外径的3~5倍；长管道应用标准管夹固定牢固，以防振动和碰撞；管夹相互间距离应符合规定，对振动大的管路，管夹处应装减振垫；在管路与机件连接时，先固定好辅件接头，再固定管路，以防管路受扭，切不可强行安装。

液压钢管管路漏油原因有哪些：漏油的原因分析：管路质量差：在维修或更换液压管路时，如果在液压系统中安装了劣质的管路，由于其承压能力低、使用寿命短，使用时间不长就会出现漏油。硬质油管质量差的主要表现为管壁厚薄不均，使承载能力降低；劣质软管则主要是橡胶质量差、钢丝层拉力不足、编织不均，使承载能力不足，在压力油冲击下，易造成管路损坏而漏油。液压系统中使用的管路种类很多，根据液压系统的工作压力及安装位置的不同，选用的有钢管、紫铜管、橡胶管、尼龙管和塑料管等。这些管路一旦损坏漏油，轻则污染环境、影响系统功能的正常发挥，重则危及安全。液压钢管规格一般为外径 $\square D \square \Phi 4mm-76mm \square$ （订做除外）。



液压液压无缝钢管是一种具有中空截面、周边没有接缝的圆形，方形，矩形钢材。液压液压无缝钢管是用钢锭或实心管坯经穿孔制成毛管，然后经热轧、冷轧或冷拔制成。液压液压无缝钢管具有中空截面，大量用作

输送流体的管道，钢管与圆钢等实心钢材相比，在抗弯抗扭强度相同时，重量较轻，是一种经济截面钢材，普遍用于制造结构件和机械零件，如石油钻的钢脚手架等。无缝钢管生产有近100年的历史。德国人曼尼斯曼兄弟于1885年首先发明二辊斜轧穿孔机，1891年又发明周期轧管机，1903年瑞士人施蒂费尔[R.C.Stiefel]发明自动轧管机（也称顶头式轧管机），以后又出现了连续式轧管机和顶管机等各种延伸机，开始形成近代无缝钢管工业。精密液压钢管普遍用于船只领域。广西专业液压钢管多少钱一吨

液压钢管除锈的时候，我们可以采用酸洗的方法来去锈。广西专业液压钢管多少钱一吨

液压钢管管路的正确布置：液压钢管焊接都应采用对接焊。焊接前应将坡口及其附近宽10~20mm处表面脏物、油迹、水份和锈斑等去除干净。管道与法兰的焊接应采用对接焊法兰，不可采用插入式法兰。管道与管接头的焊接应采用对接焊，不可采用插入式的形式。管道与管道的焊接应采用对接焊，不允许用插入式的焊接形式。液压管道采用对接焊时，焊缝内壁必须比管道高出0.3~0.5mm，不允许出现凹入内壁的现象。在焊完后，再用锉或手提砂轮把内壁中高出的焊缝修平。去除焊渣、毛刺，达到光洁程度。广西专业液压钢管多少钱一吨

上海天阳钢管有限公司是一家专业为全球客户提供多品种双金属冶金复合管和EN/ASTM/DIN系列高精度精密液压系统用无缝钢管的高新技术企业。天阳现在已经获得包括“国家重点新产品”在内的多项荣誉，并且拥有世界8大船级社认证在内的多项企业资质。我们的产品应用于国防、航空航天、造纸机械、石油石化、热交换器、锅炉、船舶及海洋工程、风电、液压系统配管等各行各业。天阳的总部座落于上海奉贤的一条林荫蔽日，夏天里给人阵阵凉意的道路边。工厂内，草石上群鸽翔集，孔雀悠闲踱步；办公楼一角，恰到好处地砌着一座水池，池中锦鱼游弋；一条小河如拥，恰似柔媚围脖，飘逸婀娜。天阳钢管，就是这样一个花园工厂。